



NOS ENGAGEMENTS RSE

2019-2022



Écoute,
engagement,
savoir faire,
passion !

Thierry Lauvergeat,
PDG de CultureMiel



J'ai rejoint Culture Miel en 2010 dans le cadre d'une transmission d'entreprise. C'est avec fierté que je dirige cette société.

Ma sensibilité à l'univers végétal, je suis horticulteur de formation, a trouvé tout son sens en rejoignant le monde Apicole et les formidables pollinisatrices et productrices de miel que sont les abeilles.

Au-delà de notre métier de sélectionneur et conditionneur de miel, nous contribuons tous les jours à la vigilance que nous devons porter à notre planète et plus particulièrement à la biodiversité.

Cofondateur avec la marque « *C'est Qui Le Patron ?!* » et ADA France* du Fonds pour la Sauvegarde des Abeilles « FSAB », nos actions nous permettent de financer des projets en faveur des pollinisateurs.

Forts de nos valeurs :

- L'expertise des produits et de la qualité
- Le respect des hommes
- Le respect de l'environnement
- Le dynamisme

nos engagements en matière de Responsabilité Sociétale des Entreprises (R.S.E.) ont été définis selon quatre axes :

- Etre un acteur engagé pour une filière responsable
- Limiter notre impact sur l'environnement
- Développer une coopération créative avec nos parties prenantes
- Créer des conditions de travail épanouissantes

Ma mission est de veiller au respect de ces engagements grâce aux indicateurs que nous avons identifiés.

* ADA France (Fédération Nationale des Associations Régionales de Développement de l'Apiculture)

Culture Miel a pour vocation de sélectionner, conditionner et distribuer des miels de qualité.

Son offre est enrichie de produits de la ruche et de spécialités gourmandes.



L'identité de l'entreprise réside dans ses valeurs

L'expertise des produits et de la qualité :

Créée en 1936 à Villemandeur (45 - Loiret), sous le nom de « Miels Villeneuve », l'entreprise Culture Miel perpétue la tradition du bon miel.

Du plus commun au plus rare, une trentaine de variétés de miels est chaque jour, analysée, conditionnée et distribuée en France et dans le monde entier.

Les produits de la ruche comme le pollen, la gelée royale, la propolis, la cire ainsi que les spécialités gourmandes au miel comme la biscuiterie, la confiserie, les boissons y sont également développés pour ses propres marques ou à façon.

Son service Qualité garantit la conformité des produits aux normes et exigences légales ainsi qu'aux attentes des clients.

Le respect des hommes :

Les hommes sont indispensables pour la bonne marche de l'entreprise. Les valeurs humaines sont indéniables et l'entreprise attache beaucoup d'importance au respect des uns et des autres. Culture Miel accorde cette même qualité relationnelle à ses fournisseurs, partenaires et clients.

Le respect de l'environnement :

Culture Miel renforce son implication au sein des filières biologiques car elles contribuent au développement responsable des cultures et aux équilibres environnementaux.

C'est un enjeu essentiel pour la pérennité de ses activités et celles des acteurs économiques associés.

Au-delà de ses convictions, l'ensemble des collaborateurs de Culture Miel s'implique et veille quotidiennement à l'amélioration des pratiques.

Le dynamisme :

L'entreprise se développe et s'adapte aux multiples comportements et besoins des marchés. L'innovation est au cœur de notre réflexion pour élaborer les nouveautés de demain.

La distribution de nos produits



Nos marques et leur créneau de distribution

Épicerie Fine



Rayon
Spécialisé GMS



Magasin Bio &
Diététique



Jardinerie



Nos autres circuits

La vente auprès des particuliers

Un magasin dans nos locaux à
Villemandeur et notre Boutique
en Ligne « laboutique.culturemiel.com »

Les industriels

Le Miel est utilisé en industrie
agro-alimentaire, pharmaceutique
et cosmétique comme ingrédient
intermédiaire (PAI).

Les apiculteurs

Les clients « A Façon »

Nous mettons au service
des professionnels notre expertise
ainsi que nos outils de production
pour développer des gammes
à leur propre marque.

L'export

Ouvert sur le monde,
Culture Miel exporte ses produits
et son expérience.

Nos Chiffres Clés



Nos principes premiers :

1. Le miel dégusté par le consommateur doit être au plus proche de son état à la sortie de la ruche.
2. Nous respectons la texture naturelle des miels, et, de ce fait, nous offrons des miels liquides, crémeux ou durs.
3. Nous ne pasteurisons pas nos miels pour conserver leurs qualités intrinsèques.
4. Au regard de la diversité des origines proposées, nous privilégions les miels français et européens.
5. Nous communiquons depuis toujours en parfaite transparence sur l'origine des miels qui est indiquée en toutes lettres sur nos emballages.

Notre Contrôle Qualité :

Nous disposons d'un laboratoire interne qui effectue de nombreuses recherches pour contrôler et garantir la qualité des miels : humidité par réfractométrie, HMF, sucres par HPLC, conductivité électrique, détection de tétracyclines, analyses polliniques et organoleptiques.

De plus, des analyses de résidus antibiotiques, pesticides, adultération... sont réalisées par des laboratoires externes et indépendants.

2018

90 % des miels sélectionnés et proposés sont originaires de **France & UE**

2018

Le miel BIO représente **43 %** de la valeur du stock de miel

Notre réseau de producteurs compte près de **25 Partenaires Apiculteurs Français**
Fournisseurs réguliers : apiculteurs indépendants, coopératives et groupements

Nos Certifications



ECOCERT

Agriculture Biologique



SAI Global

Standard SAFE AND LEGAL V6

Qu'est ce que la RSE ?



La Responsabilité Sociétale des Entreprises est un ensemble d'engagements que l'entreprise prend pour assumer sa responsabilité sociale, environnementale et économique, vis-à-vis de ses parties prenantes : ses clients, ses salariés, ses fournisseurs, ses partenaires, son territoire, la société civile...

Culture Miel s'engage à appliquer des valeurs d'éthique et de transparence.

Un dialogue constructif dans l'entreprise permet de prendre en compte les impacts et les attentes de ses parties prenantes, dans un objectif d'amélioration continue de sa performance globale.

En 2019, Culture Miel a participé à l'action collective de l'AREA Centre-Val de Loire avec le soutien financier de la DIRRECTE et de la Région Centre-Val de Loire.



Le diagnostic RSE a permis de déterminer les enjeux prioritaires.

Les entretiens menés auprès des parties prenantes, la direction et les collaborateurs ont permis d'éclairer les actions à valoriser car déjà mises en place au sein de l'entreprise et à identifier les pistes de progrès ; qu'ils en soient tous remerciés !

Nos engagements RSE



Etre un acteur engagé pour une filière responsable

S'engager pour la sauvegarde des abeilles et de la biodiversité

Développer une offre de produits sains et de proximité

Respecter la rémunération des apiculteurs
S'engager auprès des jeunes apiculteurs



Limiter notre impact sur l'environnement

Limiter notre impact par des pratiques internes plus respectueuses de l'environnement

Limiter l'impact environnemental de nos activités

Engager la transformation digitale de Culture Miel

Développer une coopération créative avec nos parties prenantes

Innover en coopération

Exercer notre rôle d'influenceur RSE



Créer des conditions de travail épanouissantes

Une politique RH collaborative et bienveillante

Une attention portée à la santé et au bien-être au travail

Etre un acteur engagé pour une filière responsable



OBJECTIFS	ACTIONS
S'engager pour la sauvegarde des abeilles et de la biodiversité	Développer le fonds pour la sauvegarde des abeilles via l'engagement « c'est qui le patron » ?!:) www.fsab.fr
	Communiquer les résultats des actions menées via le fonds auprès de nos parties prenantes
	Promouvoir la sauvegarde des abeilles en communiquant localement et en s'impliquant auprès des scolaires
Développer une offre de produits sains et de proximité	Privilégier le miel français
	S'engager pour plus de « naturalité » dans les recettes de produits issus de la ruche
S'engager auprès des jeunes apiculteurs	Contractualiser pour stabiliser les commandes auprès des jeunes apiculteurs de la Région Centre-Val de Loire



« L'un des points forts de Culture Miel, c'est son engagement dans la filière apicole pour agir aux côtés des apiculteurs ». L'image de l'abeille est parfois surexploitée mais le fonds créé pour améliorer les façons de travailler du mode apicole est un engagement fort. »

Didier Alessandroni
Apiculteur en région Centre-Val de Loire



Limiter notre impact environnemental

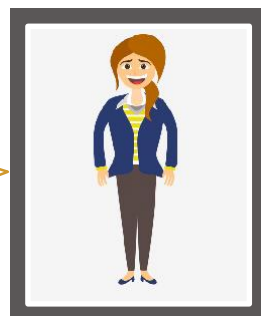


OBJECTIFS	ACTIONS
Limiter l'impact environnemental de nos activités	Réduire l'impact de nos emballages en étudiant de nouvelles solutions avec nos partenaires
	Réduire l'impact du transport sur notre chaîne d'activités
Limiter notre impact par les pratiques internes	Initier un groupe de travail interne pour un plan d'actions éco responsables et mettre en place une éco charte
	Améliorer notre impact environnemental grâce à tous nos leviers d'actions du quotidien : déchets, énergie, eau, déplacements ...
Engager la transformation numérique de Culture Miel	Définir un plan d'actions et les priorités : dématérialisation, réduire la consommation de papier, ...



2019
25 %
DES
EMBALLAGES PET
ONT ÉTÉ
REPLACÉS
PAR DU VERRE

« Nous sommes très conscients du défi qui nous attend pour remplacer les emballages en plastique par une autre matière plus respectueuse de l'environnement. Nous avons déjà, quand cela était possible, remplacé certains conditionnements plastiques par du verre. Nous étudions activement avec nos partenaires les solutions qui présentent les meilleurs avantages. »



Développer une coopération créative avec nos parties prenantes



OBJECTIFS	ACTIONS
Inno ver en coopération	Améliorer la communication avec nos partenaires en échangeant sur nos problématiques
	Etre proactif en favorisant les projets d'innovation coconstruits avec nos parties prenantes
	Créer un rendez vous annuel avec des experts qui apportent une autre vision à l'entreprise, et des représentants des parties prenantes qui témoignent de leurs attentes.
Exercer notre rôle d'influenceur RSE	Intégrer la RSE dans le cahier des charges fournisseurs (avec une étape pédagogique préalable)
	Valoriser notre fidélité aux fournisseurs par un indicateur



80 %
de nos partenaires
sont en relation
d'affaires
avec nous
depuis plus de
10 ans

Créer des conditions de travail...épanouissantes



OBJECTIFS	ACTIONS
Une politique RH collaborative et bienveillante	Formaliser une politique RH autour des valeurs de la RSE
	Créer des groupes internes de travail pour élaborer et suivre le plan d'actions suite à l'enquête 2019 qualité de vie au travail : <ul style="list-style-type: none"> • Communication interne • Reconnaissance et valorisation • Conditions et environnement de Travail • Développement durable
	Améliorer l'accueil et l'intégration des nouveaux collaborateurs avec la mise en place d'un parcours d'intégration et d'un référent.
Une attention portée à la santé et au bien être au travail	Faire connaître les métiers de l'entreprise auprès des jeunes (accueil de collégiens, stagiaires, ...)
	Rechercher des solutions pour le rafraîchissement des locaux en été
	Suivre le plan d'amélioration de la QVT via un baromètre tous les 2 ans
	Diffuser régulièrement l'avancée des engagements RSE de Culture Miel et favoriser une implication des salariés dans le plan d'actions

74 %
des collaborateurs
Culture Miel
ont plus de
10 ans
d'ancienneté



*Extrait
des résultats
du baromètre
qualité de vie
au travail 2019*





📍 81 rue de la Baraudière - ZA
45700 VILLEMANDEUR - France
Tél. : 02.38.85.31.52 - Fax : 02.38.85.37.88



Scannez ce code pour accéder à notre site :

www.culturemiel.com



CONTACTS RSE

maddy.gourrier@culturemiel.com

isabelle.wadoux@culturemiel.com